

**Средний морозильный траулер длиной 65 м
проекта EFF65**



ООО «Энергоэффективность»

ЭФФЕКТИВНЫЕ ПРОЕКТНЫЕ РЕШЕНИЯ В ОБЛАСТИ СУДОСТРОЕНИЯ

Средний морозильный траулер длиной 65 м проекта EFF65

ХАРАКТЕРИСТИКИ ЭКСПЛУАТАЦИИ

- **Тип судна** Морозильный траулер кормового траления
- **Назначение судна** Промысловое судно тралового способа лова донных и пелагических пород рыб, с последующей переработкой и заморозкой улова
- **Объекты промысла** Все виды донных и пелагических пород рыб
- **Район плавания судна** Неограниченный, в соответствии с категорией ледовых усилений, указанных в символе класса судна
- **Особые условия в районах эксплуатации** Температура воды от 0°C до +30°C
Температура воздуха от -25°C до +34°C
Влажность 85%
- **Дальность плавания** Не менее 6000 миль
- **Символ класса** KM ICE2 (hull; machinery) AUT2 (REFF) Fishing vessel



г. Санкт-Петербург, ул. Краснопутиловская, дом 69, офис 545В
тел. 8 812 987 22 04

Бухгалтерия :
8 904 611 42 32
8 812 987 22 54

Генеральный
директор:
8 921 760 01 50

Технический
директор:
8 921 581 85 06

ООО «Энергоэффективность»

ЭФФЕКТИВНЫЕ ПРОЕКТНЫЕ РЕШЕНИЯ В ОБЛАСТИ СУДОСТРОЕНИЯ

www.energo-eff.ru | info@energo-eff.ru

Средний морозильный траулер длиной 65 м проекта EFF65

ГЛАВНЫЕ РАЗМЕРЕНИЯ

| | |
|---------------------------------------------|---------|
| ▪ Длина наибольшая | 65,00 м |
| ▪ Длина по КВЛ | 60,56 м |
| ▪ Ширина | 14,00 м |
| ▪ Расчетная осадка до основной плоскости | 5,60 м |
| ▪ Количество палуб | 4 |
| ▪ Размер шпации | 0,55 м |

ХАРАКТЕРИСТИКИ ВМЕСТИМОСТИ

| | |
|--------------------------------------|---------------------|
| ▪ Водоизмещение полное | 2952 т |
| ▪ Дедвейт | 1200 т |
| ▪ Вместимость охлаждаемых трюмов | 1100 м ³ |
| ▪ Вместимость мороженой продукции | 570 т |
| ▪ Топливо (MGO) | 451 м ³ |
| ▪ Пресная вода | 50 м ³ |
| ▪ Экипаж | 39 чел |
| ▪ Автономность | 40 сут |

ООО «Энергоэффективность»

ЭФФЕКТИВНЫЕ ПРОЕКТНЫЕ РЕШЕНИЯ В ОБЛАСТИ СУДОСТРОЕНИЯ

г. Санкт-Петербург, ул. Краснопутиловская, дом 69, офис 545В
тел. 8 812 987 22 04

Бухгалтерия :
8 904 611 42 32
8 812 987 22 54

Генеральный
директор:
8 921 760 01 50

Технический
директор:
8 921 581 85 06

www.energo-eff.ru | info@energo-eff.ru

Средний морозильный траулер длиной 65 м проекта EFF65

ЭНЕРГЕТИЧЕСКАЯ И ПРОПУЛЬСИВНАЯ УСТАНОВКА

| | |
|----------------------------------------|----------------------|
| ■ Схема энергетической установки | ГД + ВГ + ВДГ + АСДГ |
| ■ Главный двигатель | 3500 кВт |
| ■ Валогенератор | 1500 кВт |
| ■ Вспомогательный дизель-генератор | 800 кВт |
| ■ Аварийно-стояночный дизель-генератор | 350 кВт |
| ■ ВРШ | Ø 3,5 м |
| ■ Максимальная скорость | 13,5 уз |

ПРЕИМУЩЕСТВА:

- Обитаемость, экипаж размещается в 1,2-местных каютах с индивидуальными санузлами
- Улучшенные мореходные качества за счёт обводов корпуса
- Большая вместимость мороженой продукции (до 570 т)

ПАЛУБНОЕ И ПРОМЫСЛОВОЕ ОБОРУДОВАНИЕ

| | |
|---------------------------------------|--------------|
| ■ Ваерные лебедки | 2 x 29 т |
| ■ Гиневые лебедки | 2 x 20 т |
| ■ Многооперационная траловая лебедка | 29 т |
| ■ Оттяжная лебедка | 5 т |
| ■ Подтяжная лебёдка | 5 т |
| ■ Кабельные лебёдки | 4 x 3 т |
| ■ Вспомогательные лебедки | 2 x 5 т |
| ■ Электрогидравлический грузовой кран | 16 м / 5,0 т |

РЫБОПЕРЕРАБОТКА

| | |
|----------------------------------|--------------------|
| ■ Площадь рыбофабрики | 330 м ² |
| ■ Производительность рыбофабрики | 35 т/сутки |

г. Санкт-Петербург, ул. Краснопутиловская, дом 69, офис 545В
тел. 8 812 987 22 04

Бухгалтерия :
8 904 611 42 32
8 812 987 22 54

Генеральный
директор:
8 921 760 01 50

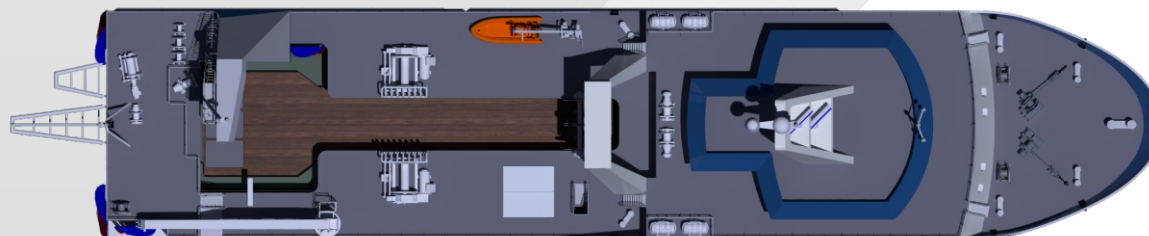
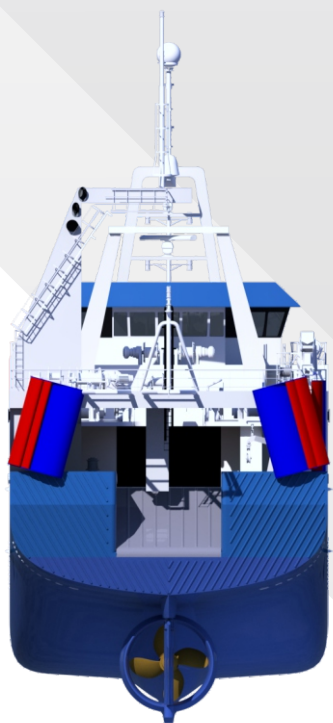
Технический
директор:
8 921 581 85 06

ООО «Энергоэффективность»

ЭФФЕКТИВНЫЕ ПРОЕКТНЫЕ РЕШЕНИЯ В ОБЛАСТИ СУДОСТРОЕНИЯ

www.energo-eff.ru | info@energo-eff.ru

Средний морозильный траулер длиной 65 м проекта EFF65



ООО «Энергоэффективность»

ЭФФЕКТИВНЫЕ ПРОЕКТНЫЕ РЕШЕНИЯ В ОБЛАСТИ СУДОСТРОЕНИЯ

г. Санкт-Петербург, ул. Краснопутиловская, дом 69, офис 545В
тел. 8 812 987 22 04

Бухгалтерия :
8 904 611 42 32
8 812 987 22 54

Генеральный
директор:
8 921 760 01 50

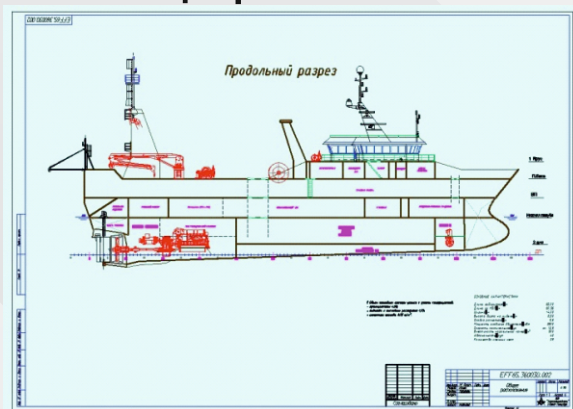
Технический
директор:
8 921 581 85 06

www.energo-eff.ru | info@energo-eff.ru

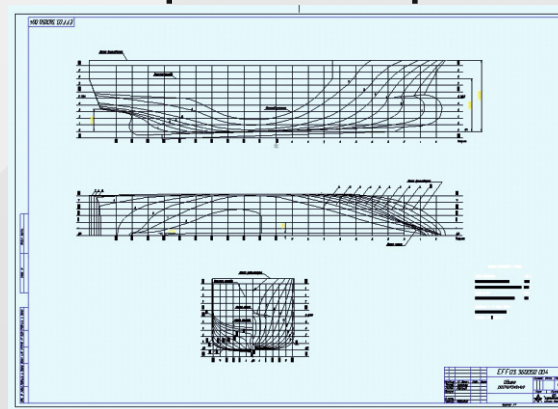
Средний морозильный траулер длиной 65 м проекта EFF65

Разработана основная документация Эскизного Проекта (ЭП)

Общее расположение



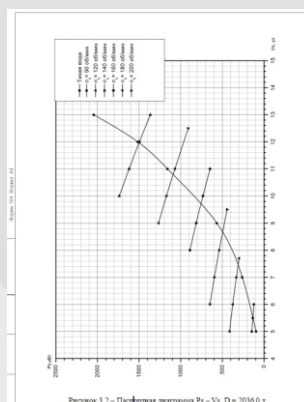
Теоретический чертёж



Общесудовая спецификация



Расчет скорости



Перечень основного оборудования

| Наименование | Кол-во | Поставщик | Тип, модель | Единица характеристики | Примечание |
|---------------------------------------------------------------------|--------|------------------------------------|----------------------------------------------|------------------------------------------------|------------|
| Платы сплитовые воздушные бытового типа в контейнере ПСН-10, ПСН-20 | 4 | АО «УЗМлк» | ПСН-10, ПСН-20 | Платы на 10 и 20 человек | |
| Клюк буксирный | 2 | АО «Мирон-сарни», НПО Ека Прогресс | Клюк 2-320х225 ГОСТ 25054-81 | | |
| Клюк шаровый | 6 | АО «Мирон-сарни», НПО Ека Прогресс | Клюк 2-200х140 ГОСТ 25054-81 | | |
| Клюк | 4 | АО «Мирон-сарни», НПО Ека Прогресс | Клюк ШД - 218 ГОСТ 11265-73 | | |
| Клюк | 2 | АО «Мирон-сарни», НПО Ека Прогресс | Клюк ШД - 289 ГОСТ 11265-73 | | |
| Канаты шаровые | 4 | СевЗинКанат | Канат ПЛТ 26х870мм «21» класс А ГОСТ30955-83 | | |
| Вышки для шаровых канатов | 6 | АО «Мирон-сарни» | Вышка с барабаном, тип П 320х630 | | |
| Вышки для канатов | 4 | АО «Мирон-сарни» | Вышка с барабаном, тип П 210х630 | | |
| Стопор цепной морозильный | 2 | ГК «МСС», ООО «Свердловская сталь» | | Комплекты с лобовой аппаратурой | |
| Клюки шаровые с обводкой цепи | 2 | НПО Ека Прогресс | | Исполняются отливкой. Разработчик: разработчик | |

г. Санкт-Петербург, ул. Краснопутиловская, дом 69, офис 545В
тел. 8 812 987 22 04

Бухгалтерия :
8 904 611 42 32
8 812 987 22 54

Генеральный
директор:
8 921 760 01 50

Технический
директор:
8 921 581 85 06

ООО «Энергоэффективность»

ЭФФЕКТИВНЫЕ ПРОЕКТНЫЕ РЕШЕНИЯ В ОБЛАСТИ СУДОСТРОЕНИЯ

www.energo-eff.ru | info@energo-eff.ru

Средний морозильный траулер длиной 65 м проекта EFF65



г. Санкт-Петербург, ул. Краснопутиловская, дом 69, офис 545В
тел. 8 812 987 22 04

Бухгалтерия :
8 904 611 42 32
8 812 987 22 54

Генеральный
директор:
8 921 760 01 50

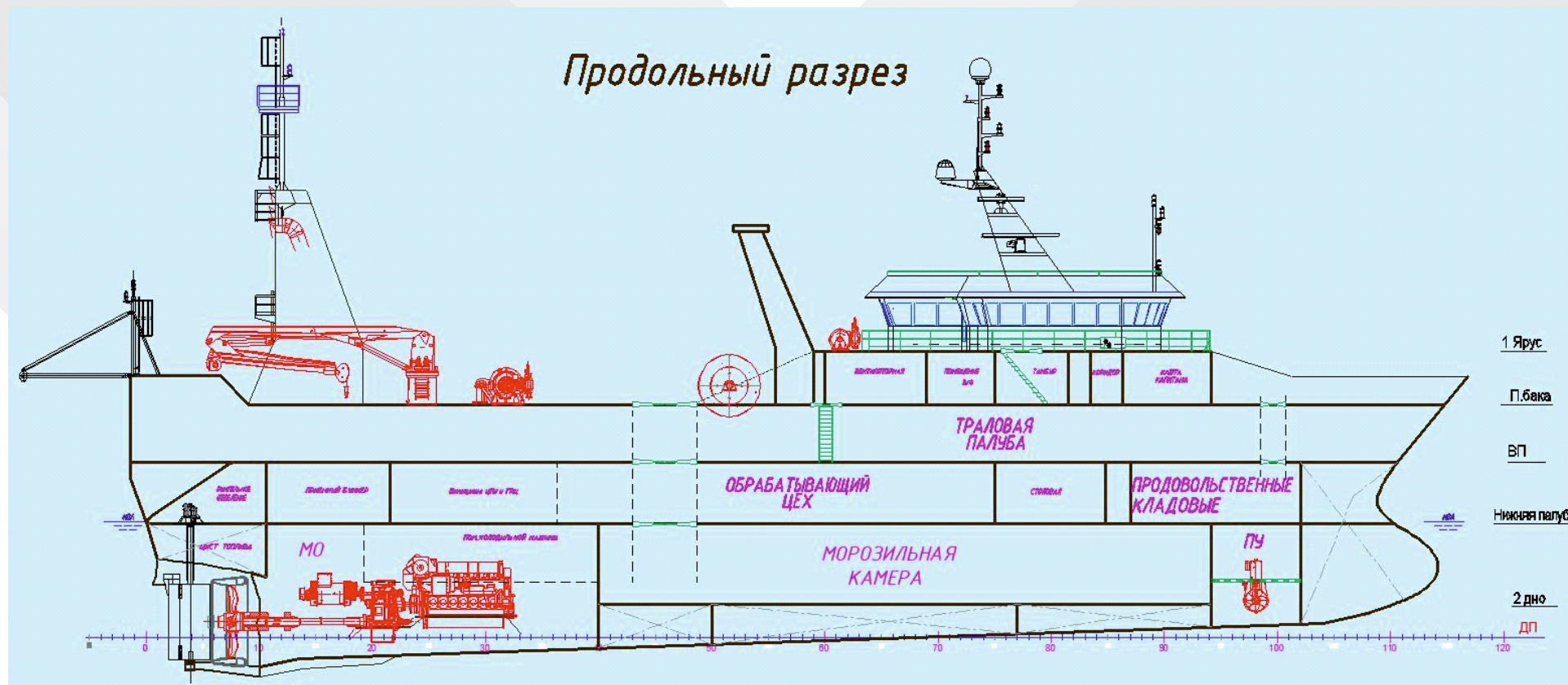
Технический
директор:
8 921 581 85 06

ООО «Энергоэффективность»

ЭФФЕКТИВНЫЕ ПРОЕКТНЫЕ РЕШЕНИЯ В ОБЛАСТИ СУДОСТРОЕНИЯ

www.energo-eff.ru | info@energo-eff.ru

Средний морозильный траулер длиной 65 м проекта EFF65



г. Санкт-Петербург, ул. Краснопутиловская, дом 69, офис 545В
тел. 8 812 987 22 04

Бухгалтерия :
8 904 611 42 32
8 812 987 22 54

Генеральный
директор:
8 921 760 01 50

Технический
директор:
8 921 581 85 06

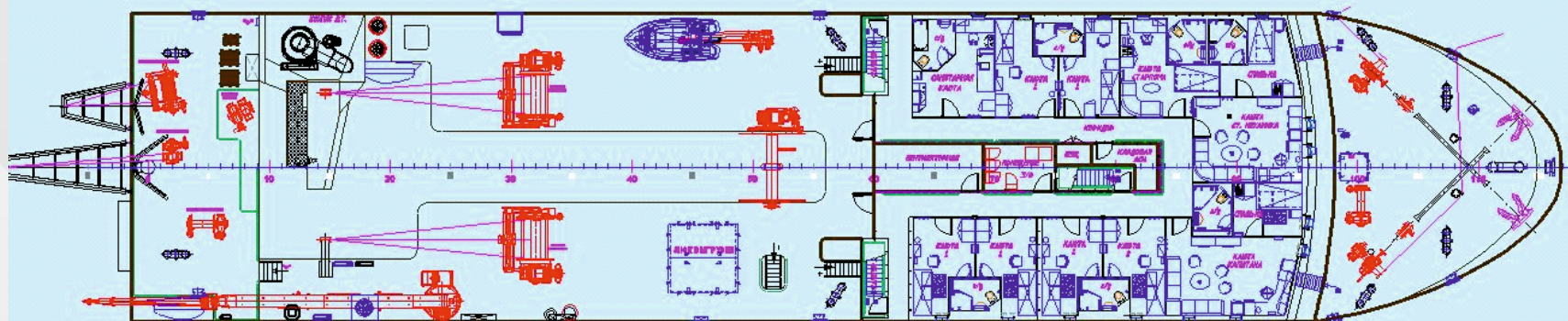
ООО «Энергоэффективность»

ЭФФЕКТИВНЫЕ ПРОЕКТНЫЕ РЕШЕНИЯ В ОБЛАСТИ СУДОСТРОЕНИЯ

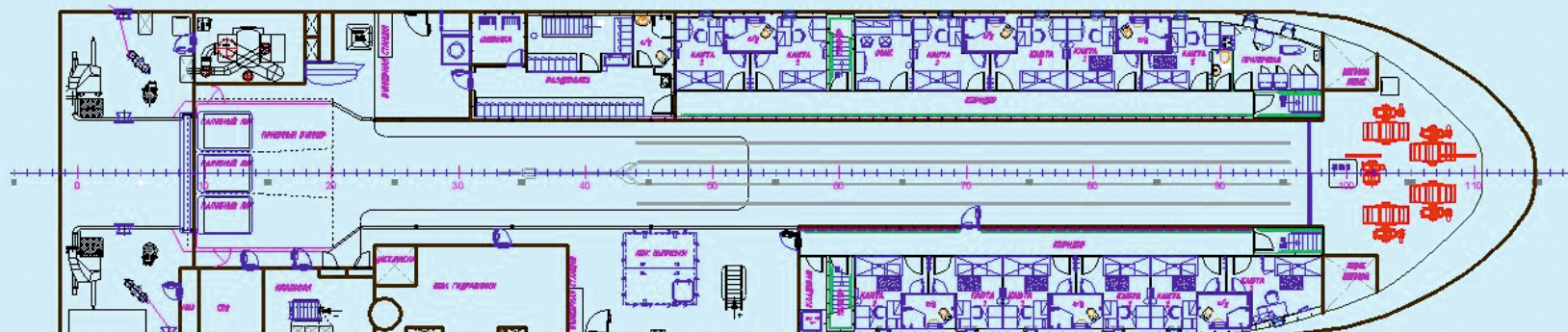
www.energo-eff.ru | info@energo-eff.ru

Средний морозильный траулер длиной 65 м проекта EFF65

Палуба бака



Верхняя палуба



г. Санкт-Петербург, ул. Краснопутиловская, дом 69, офис 545В
тел. 8 812 987 22 04

Бухгалтерия :
8 904 611 42 32
8 812 987 22 54

Генеральный
директор:
8 921 760 01 50

Технический
директор:
8 921 581 85 06

ООО «Энергоэффективность»

ЭФФЕКТИВНЫЕ ПРОЕКТНЫЕ РЕШЕНИЯ В ОБЛАСТИ СУДОСТРОЕНИЯ

www.energo-eff.ru | info@energo-eff.ru



ООО «Энергоэффективность»

ЭФФЕКТИВНЫЕ ПРОЕКТНЫЕ РЕШЕНИЯ В ОБЛАСТИ СУДОСТРОЕНИЯ

Контакты:

г. Санкт-Петербург,
ул. Краснопутиловская, дом 69, офис 545В
тел. 8 812 987 22 04

Бухгалтерия :
тел. 8 904 611 42 32, 8 812 987 22 54

Генеральный директор:
Тучемский Алексей Анатольевич
тел. 8 921 760 01 50

Технический директор:
Медведев Александр Сергеевич
тел. 8 921 581 85 06

www.energo-eff.ru
info@energo-eff.ru

